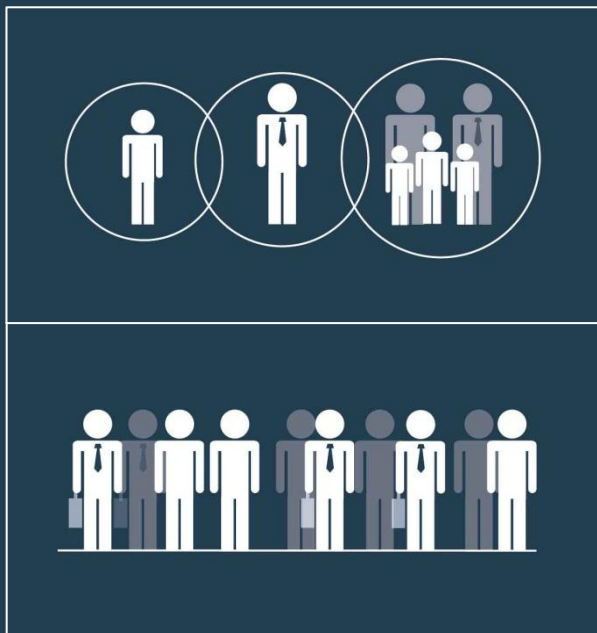


Clients, prospects, consommateurs... Qui sont-ils ? Où sont-ils ? Comment vivent-ils ?

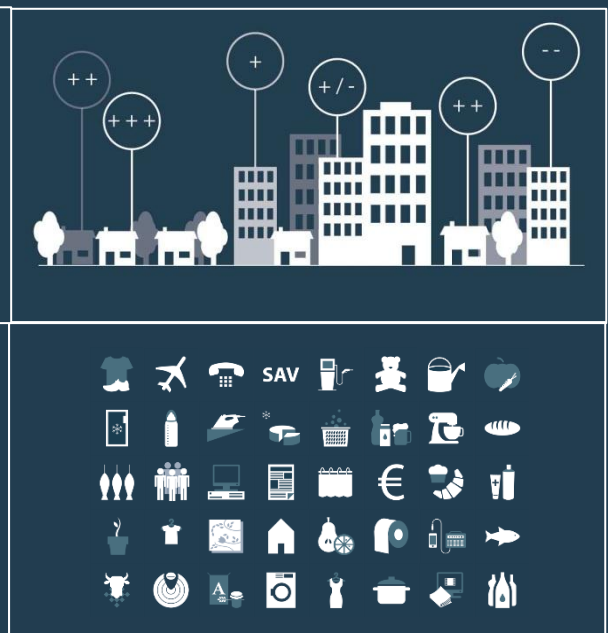
Afin de répondre à ces problématiques nous vous proposons plusieurs bases permettant une analyse et une connaissance optimale des consommateurs de votre zone.

## Cycle et style de vie



## Recensement et Revenus

## Profil des zones de chalandise



## Indigo



## Recensement et Revenus

### ► Description

Les données de recensement et de revenus concernent la population, les familles, l'éducation, le logement et l'emploi. Toutes ces données font de ces bases un outil indispensable pour l'analyse géomarketing.

Nous vous accompagnons pour créer une base personnalisée à partir des centaines de données disponibles dont nous vous communiquons la liste sur simple demande.

### ► Méthodologie

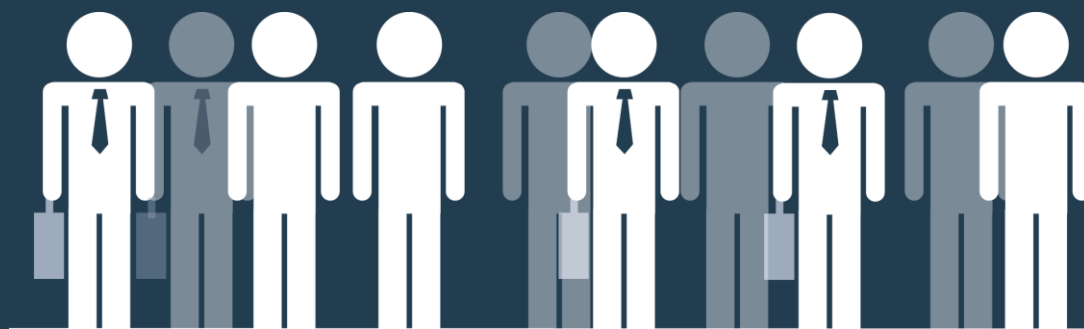
Données INSEE et modélisation Parabellum sur les zones non couvertes.

### Enrichissements choisis par nos clients

- Intégration des données dans les différents référentiels (IRIS, communes, zones de marché,...)
- Projection Parabellum sur l'année en cours

### ► Contenu

- Recensement INSEE 2010
- Revenu INSEE 2009
- Géographie 2012





## Profil des zones de chalandise

### ► Description

Parabellum a construit une nomenclature exclusive du profil des 50.000 zones de chalandise de proximité autour de chaque quartier. Les 80 variables qualifiant chaque zone constituent un véritable ADN de l'environnement local mettant en évidence le caractère unique de chaque point de vente. Avec *ADN zones de chalandise* vous identifiez très rapidement l'influence de chaque caractéristique locale sur votre performance.

### Enrichissements choisis par nos clients

- Base magasins et indicateurs de performance (ventes, CA/m<sup>2</sup>, rentabilité, fréquentation...)
- Fichier clients
- Fichier prospects

### ► Méthodologie

Chaque zone de chalandise est classée suivant la sur/sous représentation des variables étudiées (population, logement, concurrence, météo,...)

### ► Contenu

- 50.000 zones de chalandise de proximité (à 10 minutes de chaque centre de quartier)
- 80 variables sur 6 thèmes (géographie, concurrence, logement, CSP, âge, famille)
- Création de variables personnalisées





## Indigo : dépenses et pouvoir d'achat local

### ► Description

Que cela soit pour calculer un CA prévisionnel, une part de marché ou un taux de nourriture, nos clients études ont besoin d'une grande précision dans l'évaluation des dépenses dans leur zone de chalandise.

Les solutions du marché étant peu précises, et mises à jour irrégulièrement, nous avons élaboré un référentiel des dépenses par quartier : Indigo.

### ► Méthodologie

Calcul des paniers annuels sur les ventes par circuits, les comportements de dépenses et le pouvoir d'achat local. Une méthodologie détaillée est disponible sur demande.

### Enrichissements choisis par nos clients

- Intégration du potentiel de dépense à la base magasin pour calculer parts de marché et taux de nourriture
- Intégration du panier annuel aux données clients pour évaluer le taux de nourriture

### ► Contenu

- Dépenses et indices conso par quartiers
- 200 familles de produits
- Nomenclature adaptée aux circuits commerciaux





## Cycle et Style de Vie

### ► Description

Le comportement d'achat du consommateur varie en fonction de son style de vie et de sa position dans le cycle de vie. En intégrant les bases cycle/style de vie de Parabellum vous mesurez l'appétence des groupes sociaux à vos concepts et à vos marques. Vous pouvez ainsi ajuster votre merchandising et votre identité commerciale avec précision. La nomenclature vous est communiquée sur simple demande.

### ► Méthodologie

Le cycle/style de vie de chaque quartier a été déterminé à l'aide des 80 variables locales de notre référentiel *ADN Zone de chalandise*

### Enrichissements choisis par nos clients :

- Enrichissement de la base client
- Composition de la zone de chalandise des magasins par cycle/style de vie

### ► Contenu

- 14 typologies style de vie type CCA (apartes, retranches, synchrones,...)
- 14 typologies cycle de vie (adulte sans enfant vivant seul,...)

